

Sous le haut patronage de
Monsieur Nicolas SARKOZY
Président de la République Française



SOCIÉTÉ FRANÇAISE
D'ACCOMPAGNEMENT
ET DE SOINS PALLIATIFS
www.sfap.org

LA SFAP
FÊTE
SES 20 ANS

18 - 20 juin 2009

CNIT
La défense

Paris

15^{ème} congrès de la
sfap



Soins palliatifs,
médecine et société:
Acquis et défis



Programme définitif

Soins palliatifs, médecine et société : Acquis et défis

■ Que de travail accompli depuis vingt ans !

1989 : la SFAP contribue à la définition des soins palliatifs et de l'accompagnement en France. Elle s'engage activement dans le développement d'un mouvement international, associant usagers de soins, bénévoles, professionnels de santé, penseurs et politiques.

1999, 2002 et 2005 : les lois visant à garantir l'accès aux soins palliatifs pour tous et les droits des malades confirment l'importance de la démarche, au-delà du cercle des pionniers, pour l'ensemble des professionnels de santé et la population.

2009 : les soins palliatifs, développés bien au-delà des positions initiales et concepts des débuts, sont portés par des acteurs toujours plus nombreux et s'étendent à des situations médicales plus variées, parfois inédites.

Pour s'adapter aux défis de la médecine de demain et à l'évolution de la société sans dégrader les bonnes pratiques acquises au cours de ces 20 dernières années, la généralisation des soins palliatifs doit savoir explorer des voies nouvelles.

■ Produire et transmettre des connaissances

Dans une médecine en évolution rapide, la recherche, l'enseignement des savoirs, des connaissances scientifiques, l'expertise interdisciplinaire, clinique et humaine, l'écoute des patients et de leurs proches restent plus que jamais le socle de nos métiers. Les patients, jusqu'à la fin de leur vie, doivent bénéficier des meilleurs soins pour être soulagés. À quelles méthodes d'évaluation, professionnels et bénévoles doivent-ils recourir pour valider leurs pratiques ?

■ Comprendre et analyser l'évolution des enjeux

Extension du champ des traitements possibles, allongement de la durée de vie, démographie : à l'aube d'une mutation des besoins de santé, dans une société qui voit ses modes de solidarité changer, comment penser les moyens du développement et de l'organisation des soins palliatifs ? Comment assurer leur pérennité dans le contexte des évolutions législatives, des réformes profondes du système de soins et des contraintes de financement ?

■ Communiquer sur l'existant et proposer des solutions

Faire connaître à tous le cadre législatif des soins palliatifs et mieux échanger les informations sur les pratiques existantes est indispensable à la généralisation d'une véritable culture palliative. Le Congrès s'ouvrira à un maximum de contributions issues tant du milieu des soins palliatifs que d'autres spécialités, afin de promouvoir les innovations pertinentes.

Ce congrès, qui marque le 10^e anniversaire de la loi de 1999 et le 20^e anniversaire de la SFAP, est l'occasion d'affirmer notre détermination en faveur de l'intégration des soins palliatifs dans le double registre de la qualité du soin et de l'humanisme à l'écoute des patients et de leurs proches.

Soyons nombreux à participer à l'événement !

S. Pourchet

Président du Comité Scientifique

Comité d'Organisation

Président : Hervé CHOISNARD (Lagny-sur-Marne).

Membres : Sophie de la MARANDAI (Paris), Marie-Odile de VAUGRI-GNEUSE (Paris), Nathalie DAUMAS (Paris), Françoise ELLIEN (Champcueil), Bernard EPARDEAU (Paris), Edouard FERRAND (Paris), Jérémie FOUGERAT (Niort), David GUIGOU (Clichy), Chantal HABERT (Suresnes), Etienne HERVIEUX (Paris), Patrick JAVEL (Nantes), Jean-Marc LAPIANA (Gardanne), Elise LEBLANC (Paris), Bénédicte LECLERC (La Ferté-Bernard), Jean-Pierre MOISSINAC (Paris), Daniel MOREL (Paris), Marylène PIERROT (Dreux), Sylvain POURCHET (Villejuif), Betty SAADA (Paris), Noëlle VESCOVALI (Paris), Noëlle CARLIN (Grenoble)

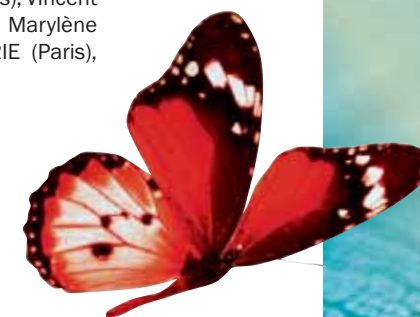
Comité Scientifique

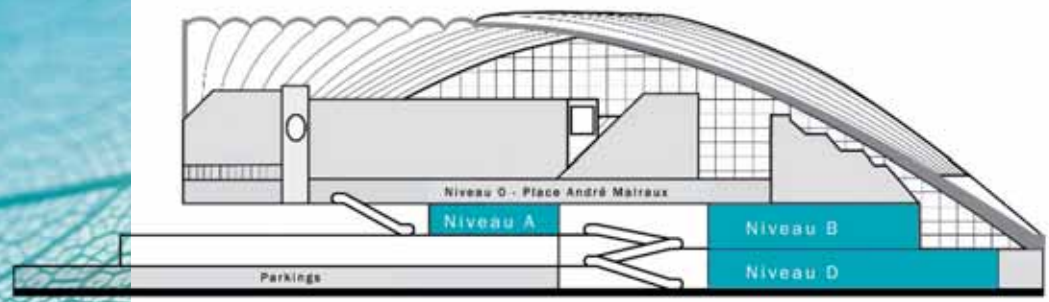
Président : Sylvain POURCHET (Villejuif).

Membres : Elisabeth BALLADUR (Paris), Isabelle BASZANGER (Villejuif), Philippe BLANCHET (Aigremont), Catherine BOISSEAU (Poitiers), Hervé CHOISNARD (Lagny-sur-Marne), Laurence CLUDY (Villejuif), Laure COPEL (Paris), Françoise de CLERK (Amiens), Barbara EDDA-MESSI (Villejuif), François GOLDWASSER (Paris), Jean-Marie GOMAS (Paris), Lucie HACPILLE (Rouen), Emmanuel HIRSCH (Paris), Philippe HUBERT (Paris), Frédérique LACOUR (Bayeux), Jean-Michel LASSAUNIERE (Paris), Sylvie LEFEVRE-CHAPIRO (Villejuif), Isabelle MARIN (Saint-Denis), Vincent MOREL (Rennes), Nathalie MICHENOT (La Châtaigneraie), Marylène PIERROT (Dreux), Dominique POISSON (Paris), Alain SERRIE (Paris), Dominique SERRYN (Paris), Delphine VITRY (Paris).

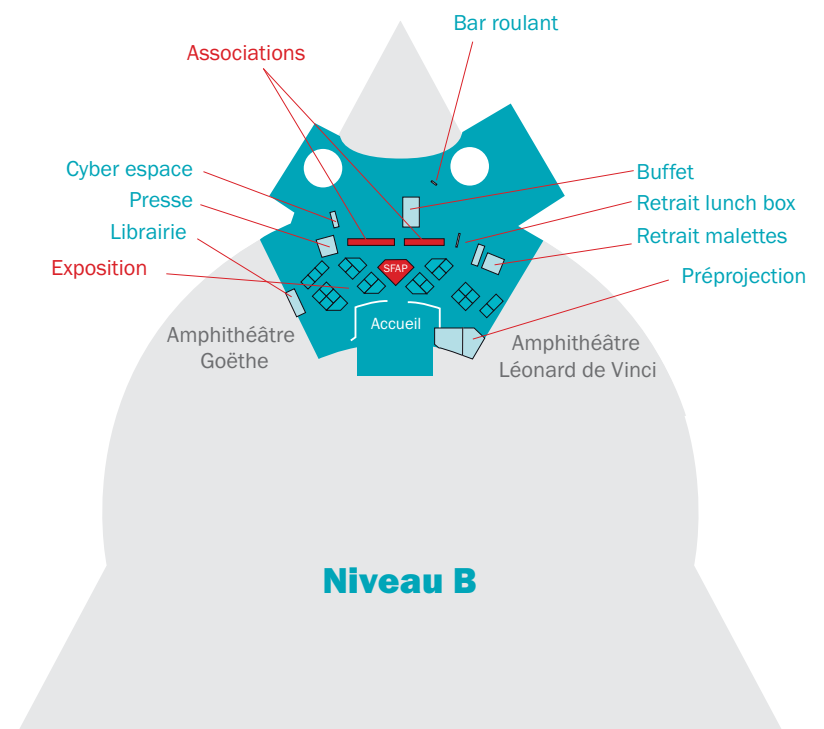
Organisation du Congrès

SFAP 2009 c/o COLLOQUIUM
12 rue la Croix Faubin - 75011 PARIS
Tel : 01 44 64 15 15 - Fax : 01 44 64 15 16
congres-sfap2009@colloquium.fr

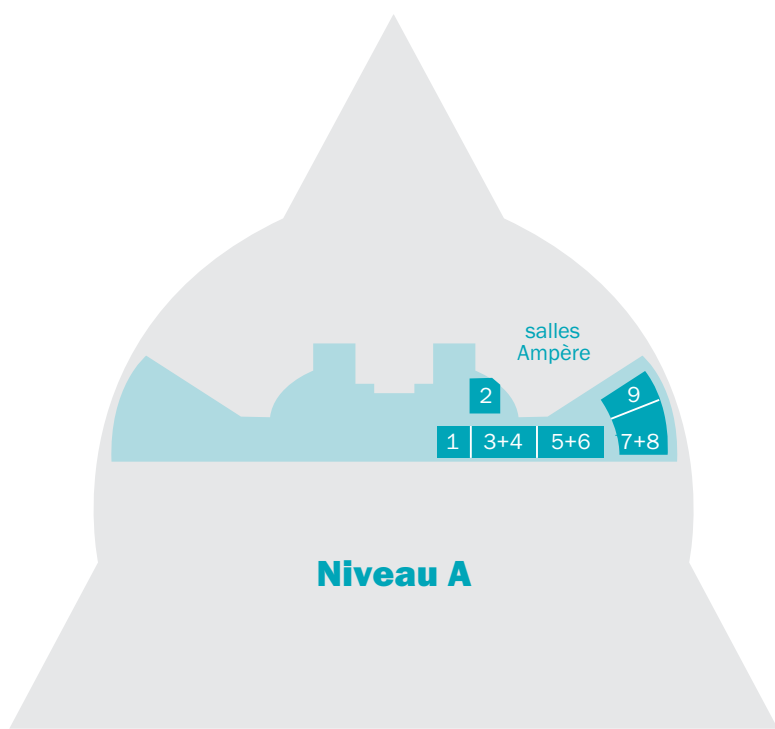




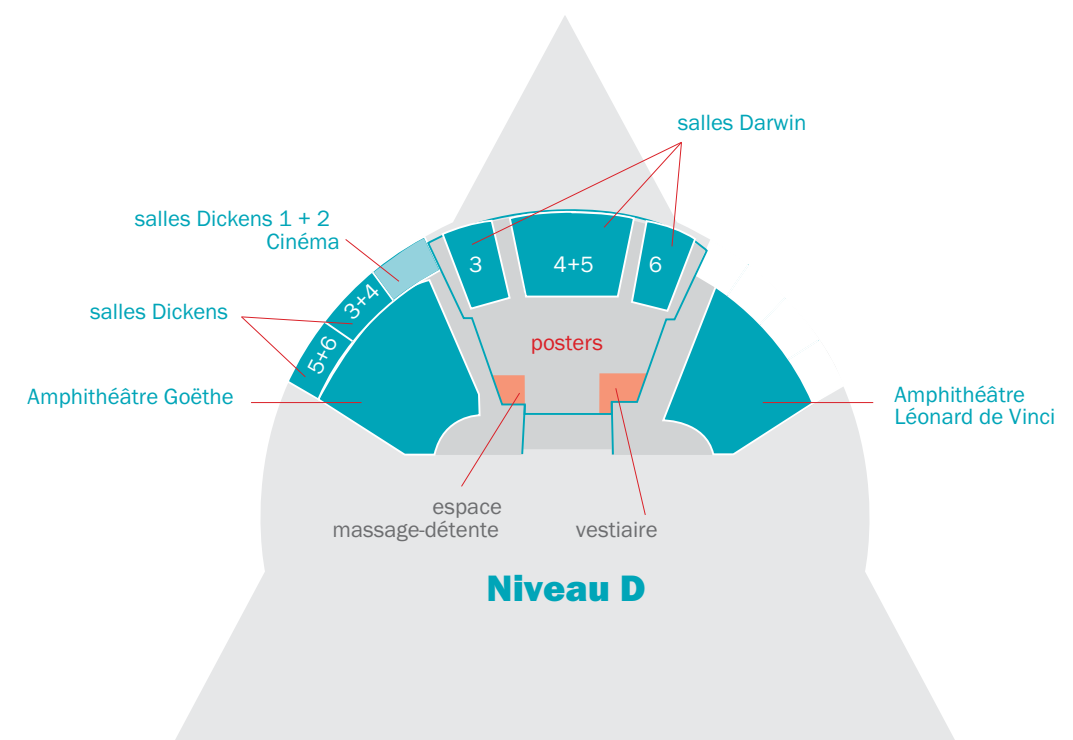
Coupe du CNIT



Niveau B



Niveau A



Niveau D

Sommaire

Synopsis p. 6 - 7

Jeudi 18 juin p. 8 - 10

Ouverture du congrès
Plénières
Semi - plénières

Vendredi 19 juin p. 11 - 18

Plénières
Semi - Plénières
Ateliers

Samedi 20 juin p. 19 - 25

Ateliers
Plénières
Clôture du congrès

Posters discutés p. 26 - 27
Posters simples p. 28 - 29

Informations générales p. 30 - 31



Jeudi 18 juin

8 h 00
Accueil des congressistes

9 h 15 - 9 h 45
Plénière 1

■ Ouverture du congrès p.8

9 h 45 - 10 h 30
Plénière 2

■ 20ème anniversaire :
la SFAP vue par ses présidents p.8

10 h 30 - 11 h 00
Pause - Visite de l'exposition

11 h 00 - 12 h 30
Plénière 3

■ 10ème anniversaire :
les soins palliatifs et la loi p.8

12 h 30 - 14 h 00
Déjeuner

Symposia

■ **Symposium Mundipharma** : Soulagement de la douleur et prise en charge associée de la constipation p.9

■ **Symposium Nycomed** : Traiter la douleur sévère : les voies de la réussite p.9

14 h 00 - 15 h 30
Plénière 4

■ Des outils pour comprendre le présent p.9

15 h 30 - 16 h 00
Plénière 5

■ Représentations sociales des soins palliatifs : perceptions et blocages (Fondation de France) p.9

16 h 00 - 16 h 30
Pause - Visite de l'exposition

16 h 30 - 18 h 30
Semi-plénières 1 à 3

■ Soins palliatifs et système de santé p.9

■ Économie de la santé p.10

■ Législations et fin de vie en Europe p.10

Programme
Programme sujet à modification. Son actualisation pourra être suivie sur le site de la SFAP : www.sfap.org

Synopsis

18 - 20 juin 2009 **CNIT Paris**

Vendredi 19 juin

8 h 15
Accueil des congressistes

9 h 15 - 11 h 00
Plénière 6

■ Décider p.11

11 h 00 - 11 h 30
Pause - Visite de l'exposition

11 h 30
Assemblée générale de la SFAP

■ Séance Poster Discussion p.11

■ Espace Mémoires et Thèses p.11

■ Cinéclub p.11

13 h 00
Déjeuner

Atelier thématique Wyeth

■ Innovation thérapeutique dans la prise en charge de la constipation induite par les opioïdes p.11

14 h 00 - 16 h 00
Semi - Plénières 4 à 6

■ Arrêt ou limitation de certains traitements et de certains soins p.12

■ Apports réciproques entre les différentes spécialités p.12

■ Quel avenir pour l'accompagnement et les accompagnants? p.12

Symposium

■ Sédation pour détresse en phase terminale et dans les situations spécifiques : nouvelles recommandations de la SFAP p.13

Collège des psychologues

16 h 00 - 16 h 30
Pause - Visite de l'exposition

16 h 30 - 18 h 30
Ateliers

■ **V 1** : Soins palliatifs avec hébergement p.13

■ **V 2** : Situations cliniques complexes - Cas limites p.13

■ **V 3** : Les douleurs rebelles en cancérologie p.13

■ **V 4** : Art - thérapie p.14

■ **V 5** : Régulations du deuil : le social et le psychique p.14

■ **V 6** : Diversité des acteurs et des outils p.14

■ **V 7** : La loi Leonetti en pratique p.15

■ **V 8** : Psychiatrie et handicap p.15

■ **V 9** : Apports de la gériatrie aux soins palliatifs d'hier et de demain p.16

■ **V 10** : Réanimation et urgences p.16

■ **V 11** : Pédiatrie p.17

■ **V 12** : Les chimiothérapies palliatives p.18

■ **V 13** : Collège des acteurs en soins infirmiers p.18

Samedi 20 juin

8 h 45
Accueil des congressistes

9 h 15 - 11 h 15
Ateliers

■ **S 1** : Actualités médicales p.19

■ **S 2** : Des pratiques psy en soins palliatifs : clinique et technique p.19

■ **S 3** : Collège des associations de bénévoles d'accompagnement p.20

■ **S 4** : Organiser les soins palliatifs : enjeux et défis p.20

■ **S 5** : Recherches : enjeux de méthodes et d'organisation p.20

■ **S 6** : Enseignement p.21

■ **S 7** : Maintien à domicile : limites et perspectives p.21

■ **S 8** : Soins palliatifs en EHPAD : une utopie? p.22

■ **S 9** : Militantisme et professionnalisme p.22

■ **S 10** : Indications de la nutrition médicalement assistée p.22

■ **S 11** : Soins palliatifs : ici et ailleurs p.23

■ **S 12** : L'accompagnement des proches en pratique p.23

■ **S 13** : Décisions pratiques en clinique p.24

11 h 15 - 11 h 45
Pause

11 h 45 - 12 h 00
Plénière 7

■ Prix Fondation de France p.25

■ Prix poster p.25

12 h 00 - 12 h 30
Plénière 8

■ Bonnes pratiques cliniques : actualités p.25

12 h 30
Plénière 9

■ Clôture du congrès p.25

8 h 00 ■ **Accueil des congressistes**

Plénière 1

9h15

Ouverture du congrès

Amphi Léonard de Vinci

Retransmission en amphi Goethe et salle Darwin 4 et 5

- **G. Hirsch**, médecin, Blois
- **S. Pourchet**, médecin, Villejuif
- **H. Choissard**, directeur du réseau Omega, Lagny sur Marne

Plénière 2

9h45

20ème anniversaire: la SFAP vue par ses présidents

Amphi Léonard de Vinci

Retransmission en amphi Goethe et salle Darwin 4 et 5

Président: S. Pourchet

- **M-H. Salamagne**, médecin, Villejuif
- **G. Desfosses**, médecin, Paris
- **D. d'Hérouville**, médecin, Paris
- **R. Aubry**, médecin, Besançon
- **B. Devalois**, médecin, Puteaux

10 h 30

■ **Pause - Visite de l'exposition et des posters**

Plénière 3

11h00

10ème anniversaire: les soins palliatifs et la loi

Amphi Léonard de Vinci

Retransmission en amphi Goethe et salle Darwin 4 et 5

Président: G. Hirsch

- **A quoi servent les lois?**
F. Dreyfuss-Netter, juriste, Paris
- **Des lois mal connues**
R. Aubry, médecin, Besançon
- **Évolutions après le rapport "Solidaires devant la fin de vie"**
J. Leonetti, député des Alpes-Maritimes

12 h 30

Déjeuner - symposia

12 h 30

SYMPOSIUM MUNDIPHARMA Soulagement de la douleur et prise en charge associée de la constipation

Opioides et constipation

L. Abramowitz, Gastro-entérologue, Paris

Mécanisme d'action de l'association Oxycodone/Naloxone

B. Burucoa, médecin soins palliatifs, Bordeaux

Expérience clinique

T. Nolte, médecin, Vice président de la société Allemande de la Douleur, Wiesbaden

12 h 30



SYMPOSIUM NYCOMED

Traiter la douleur sévère : les voies de la réussite

Modérateur : Ph. Poulain, médecin, Villejuif

Optimisation de l'usage d'un dispositif transdermique de Fentanyl

Bernard Devalois, médecin, Puteaux

Les aspects diagnostiques et étiologiques des ADP

Danièle Lefèbvre

Quels traitements pour répondre au mieux aux ADP

Véronique Blanchet, médecin, Paris

Plénière 4

14h00

Des outils pour comprendre le présent

Amphi Léonard de Vinci

Retransmission en amphi Goethe et salle Darwin 4 et 5

Président: E. Hirsch

Histoire critique des soins palliatifs

J. Szabo, médecin et historien, Montréal

La démarche palliative en France

Rapport du CREDOC

Mourir à l'hôpital

E. Ferrand, médecin, Paris

Plénière 5

15 h 30

Représentations sociales des soins palliatifs : perceptions et blocages

Amphi Léonard de Vinci

Étude réalisée par le cabinet WEI pour la Fondation de France

16 h 00

■ **Pause - Visite de l'exposition et des posters**

Semi-plénière 1

16h30

Soins palliatifs et système de santé

Amphi Goethe

Présidente: A. Poder

Organisation du système de santé

M. Bungener, sociologue

Stratification de l'offre de soins palliatifs

N. Becoulet, médecin, Besançon

Évaluation, certification et soins palliatifs

Semi-plénière 2

16 h 30

Économie de la santé

Salle Darwin 4 et 5

Président: D. d'Hérouville

Logiques économiques du système de santé

G. de Pourville, économiste, Cergy-Pontoise

■ **Tarification à l'activité: ses problèmes pour les soins palliatifs**

B. Devalois, médecin, Puteaux

■ **Les soins palliatifs relèvent-ils de la T2A comme les autres spécialités ?**

M. Aoustin, Ministère de la Santé, Paris

■ **Éthique et logiques économiques sont-elles compatibles ?**

P. Bey, médecin, Paris

Semi-plénière 3
16 h 30

Législations et fin de vie en Europe

Président: D. Poisson

■ **Essai de clarification des termes utilisés**

L. Hacpille, médecin, Rouen

■ **En Belgique, 7 ans après la loi sur les soins palliatifs et celle autorisant l'euthanasie, bilan, enjeux pratiques et humains**

C. Dopchie, médecin, Tournai

■ **Quelle stratégie pour les soins de fin de vie en Angleterre ?**

Pr M. Richards, médecin, UK.

■ **Les Codes de déontologie en Europe: convergences et divergences. Vers quel avenir ?**

Pr J. Moret-Jailly, professeur de droit, Conseil de l'Europe

■ **Réflexions sur les fondements du droit dans le domaine de la fin de vie**

Pr B. Beignier, professeur de droit, Toulouse.

18 h 30 ■ **Fin des semi-plénières**

8 h 15 ■ **Accueil des congressistes**

Plénière 5

9 h 15

Décider

Amphi Léonard de Vinci

Retransmission en amphi Goethe et salle Darwin 4 et 5

Président: C. Huriet

- **B. Saint-Sernin**, philosophe, Paris
- **A. Berthoz**, neurophysiologiste au Collège de France, Paris
- **R. Zittoun**, médecin, Paris
- **M. Ruzniewski**, psychanalyste psychologue, Paris

11 h 00

■ **Pause - Visite de l'exposition et des posters**

11 h 30

Assemblée générale de la SFAP

Amphi Léonard de Vinci

11 h 30

Séance posters – discussion

Espace posters
hall Darwin

Président: M-L. Viillard

11 h 30

Espace mémoires et thèses

Stand de la SFAP
hall Brillat Savarin

Président: B. Burucoa

- **Sourire**
A. Abel, médecin, Boulogne
- **Le recours au concept de globalité: une invitation penser le lien entre éthique et spiritualité**
D. Jacquemin, enseignant – chercheur, Lille
- **Sédation à domicile en fin de vie: quel cadre éthique définir ?**
M. Le Run Gatin, médecin, La Loupe

11 h 30

Film

Salle Darwin 4 et 5

- **Projection en avant-première du film "L'art de vivre: chambre 131"**
avec la réalisatrice Marianne Estèbe, 20mn de projection, 20 mn de débat

11 h 30

Déjeuner - atelier thématique

13 h 00

Wyeth

Vous avant tout

ATELIER THÉMATIQUE WYETH

Innovation thérapeutique dans la prise en charge de la constipation induite par les opioïdes

Président / modérateur : G. LAVAL

Introduction

G. Laval, médecin, Grenoble

Opiïdes et pouvoir constipant

Ph. Poulain, médecin, Villejuif

Avancée dans la prise en charge de l'OIC :

Recommandations européennes

Recommandations SFAP

N. Beziaud, médecin, Grenoble

Nouvelle stratégie thérapeutique / RELISTOR :

Pharmacologie de RELISTOR

Pr. Ph. Bertin

Données cliniques

B. Burucoa, médecin, Bordeaux

Questions / réponses

Synthèse

G. Laval, médecin, Grenoble

Semi-plénière 4

14 h 00

Arrêter les soins comme on arrête les traitements ? Table ronde

Amphi Léonard de Vinci

Président : J. Ceccaldi

■ **J-M. Boles**, réanimateur, Brest

■ **I. Fromantin**, infirmière, Paris

Utilisation pratique d'un outil d'aide à la décision en cas de conflit éthique

J-M. Gomas, médecin, Paris

J. Maurizi, néphrologue, Grenoble

N. Subramania, infirmière, Paris

Semi-plénière 5

14 h 00

Apports réciproques entre les différentes spécialités

Salle Darwin 4 et 5

Président : C. Tournigand

En infectiologie

C. Lepout, infectiologue, Paris

G. Desfosses, médecin, Paris

En médecine générale

M. Partouche, médecin, Paris

N. Nisenbaum, médecin, Saint Denis

En oncologie

F. Goldwasser, oncologue, Paris

P. Vinant, médecin, Paris

Semi-plénière 6

14 h 00

Quel avenir pour l'accompagnement et les accompagnants ?

Amphi Goethe

Président : I. Lesage

Les challenges de l'accompagnement

I. Marin, médecin, Saint-Denis,

M-C. Daydé, infirmière, Colomiers

P. Blanchet, bénévole, Yvelines

L'accompagnement des proches

S. Consoli, médecin psychanalyste

La formation des aidants

A. Kieffer, CNSA, Paris

14 h 00

Atelier thématique Sédation

Salle Darwin 6

Sédation pour détresse en phase terminale et dans les situations spécifiques : nouvelles recommandations de la SFAP

14 h 00

Collège des psychologues

Salle Ampère 1

16 h 00

Pause - Visite de l'exposition et des posters

Atelier V1

16 h 30

Soins palliatifs avec hébergement

Salle Dickens 3 et 4

Présidente : E. Hardy

Une chambre en USP pour accueillir les urgences, expérience, enjeux, perspectives

L. Gineston, médecin, Puteaux

Facteurs prédictifs des séjours "trop" prolongés en USP

D. Tribout, médecin, Paris

État des lieux des LISP en France

C. Guy-Coichard, médecin, Paris

Enquête sur les LISP en Île de France

G. Pourcell, CRAMIF

Maison Ste Croix.

Expérimentation d'une maison d'accompagnement

C. Ciais, médecin, Nice

Atelier V2

16 h 30

Salle Darwin 4 et 5

Situations cliniques complexes – cas limites

Président: L. Benaroyo

- **Démarche palliative en unité neurovasculaire: évaluation des perceptions et attentes chez les soignants**
L. Bonmarchand, médecin, Rouen
- **Évolution des AVC sévères et leurs handicaps**
S. Crozier, médecin, Paris
- **Proposition d'une trachéotomie comme soin de confort**
F. Hamon, cadre de santé, Argenteuil
- **Prise en charge d'une patiente de seize ans souffrant d'un locked-in syndrome**
M. Tardy-Gueny, psychologue, Argenteuil
- **Démarche palliative en unité neurovasculaire**
H. Ngaïde, infirmière, Paris

Atelier V3

16 h 30

Salle Darwin 6



Les douleurs rebelles en cancérologie

Président: A. Serrie

- **Qu'est ce qu'une douleur rebelle?**
T. Delorme, médecin, Paris
- **Place des traitements médicamenteux non usuels (Kétamine, Prialt...)**
S. Rostaing, médecin, Paris
- **Place des techniques interventionnelles, exemple des douleurs pelviennes**
D. Blayot, médecin, Saint-Etienne
Pr. F-G. Barral, radiologue, Saint-Étienne

Atelier V4

16 h 30

Salle Ampère 7 et 8

Art-thérapie

Présidente: M. Filbet

- **Un clown dans une USP: quelle place et pour quoi faire?**
S. Meunier, clown, Puteaux
- **Danse: évasion de l'univers palliatif?**
J. Vaysse, médecin, Paris
- **Efficacité de l'art-thérapie sur la douleur**
M. Filbet, médecin, Lyon
- **Musicothérapie et fin de vie**
B. Wary, médecin, Thionville

Atelier V5

16 h 30

Salle Darwin 3

Vivre son deuil

Régulations du deuil: le social et le psychique

Président: M. Hanus

- **L'Indre: un département mobilisé pour accompagner ses personnes en deuil**
H. Mignot, médecin, Châteauroux
- **"Ensemble aidons-les...": quand l'école et l'hôpital deviennent partenaires pour aider les élèves en deuil**
F. Prudhon, médecin, Montceau les Mines
- **Accompagner le deuil: des repères pour les soignants**
A. Bercovitz, psychosociologue, Paris
C. Baussant-Crenn, psychologue, Paris
- **La protection des personnes: les nouvelles dispositions juridiques**
C. Laugier, tutrice, Paris
- **Le point de vue du notaire**
M-H. Deheul, notaire, Hesdin

Atelier V6

16 h 30

Salle Ampère 9

Diversité des acteurs et des outils

Président: V. Morel

- **Démarche palliative en Hospitalisation de jour (HDJ) en complément de lits identifiés (LISP) en Hématologie**
S. Moreau, médecin, Limoges
- **Rôle d'interface de l'assistante sociale: entre désirs et temps comptés**
I. Harauchamps, assistante sociale, Clichy
- **Une consultation de conseil familial de crise**
C. Petitjean, médecin, Vesoul
- **Difficultés identifiées par les internes lors de la prise en charge palliative**
N. Denis-Delpierre, médecin, Nantes
- **Un dispositif original pour un maillage optimal du territoire**
L. Birkui de Francqueville, médecin, Compiègne
- **Validation de la version française de la BEDS (Brief Edimbourg Depression Scale)**
W. Rhondali, médecin, Lyon
- **Alimentation artificielle et démence sévère: enjeux éthiques - Expériences en EMSP**
I. Masson, médecin, Saintes

Atelier V7
16 h 30

Amphi Léonard de Vinci

La loi Leonetti en pratique

Présidente : D. Mallet

- **Expériences d'information sur la loi Leonetti dans l'Yonne**
C. Richoux-Pero, infirmière, Auxerre
- **Dans un service d'hématologie clinique**
S. Tarieux, ingénieur en recherche, Limoges
- **Organisation du processus de décision en USP**
J-F. Richard, médecin, Paris
- **Les USP ont-elles un rôle à jouer dans les arrêts et limitations de traitement pour les personnes maintenues artificiellement en vie ?**
B. Devalois, médecin, Puteaux
- **Soins palliatifs, la prise de décision médicale au regard des normes**
M. Perineau, médecin, Avignon
- **Directives anticipées et consentement : pièges ou certitudes ?**
E. Sales, psychologue, Paris

Atelier V8
16 h 30

Salle Ampère 1

CESAP



Psychiatrie et handicap

Président : D. Saravane

- **L'approche globale du patient en santé mentale est-elle une nécessité ?**
D. Saravane, médecin, Ville-Evrard
- **Spécificité de la douleur en santé mentale**
F. Hery, cadre de santé, Nantes
D. Saravane, médecin, Ville-Evrard
- **Repenser l'approche psychologique des patients atteints de troubles psychiatriques en fin de vie**
A. Vernet, psychologue, Bourges
- **Échelle EDAAP : expression de la douleur chez l'adulte ou l'adolescent handicapé**
P. Marrimpoeuy, médecin, St-Malo
F. Rondi, infirmière, Hendaye

Atelier V9
16 h 30

Amphi Goethe



Accès aux soins courants et aux soins palliatifs pour les personnes

E. Zucman, médecin, Paris

Un programme innovant de formation aux soins palliatifs

F. Bonté, médecin, Paris

Articulation Médico-sociale et Sanitaire : approche territoriale

J-L Aluze, directeur, La Châtaigneraie

Apports de la gériatrie aux soins palliatifs d'hier et de demain

Présidente : R. Sebag-Lanoe

Intérêt et limites de la loi Leonetti en gériatrie

P. Fouassier, médecin, Ivry sur Seine

Pratiques de sédation dans les services de gériatrie

E. Quignard, médecin, Reims

ALGOPLUS, échelle d'hétéro-évaluation de la douleur aiguë de la personne âgée dyscommunicante

P. Rat, médecin, Marseille

Bénévole d'accompagnement en gériatrie et en USP, une expérience différente ?

J. Default, bénévole, Aix en Provence

Prise en charge de la phase terminale avancée : intérêt d'un outil innovant d'aide à la prescription en gériatrie

P. Gauthier, médecin, Ivry sur Seine

Atelier V10
16 h 30

Salle Ampère 2



Réanimation et urgences

Président P. Hubert

Limitations et arrêt de traitements en réanimation : acquis

P. Hubert, réanimateur, Paris

Intégration et rôles d'une EMDSP au sein de services de réanimation

S. Junqua, médecin, Toulouse

- **Décisions de limitation et d'arrêt de traitement en réanimation: intérêt d'une collaboration EMSP et réanimation**
M. Perrier, médecin, Tours
- **Les bénévoles ont-ils une place en réanimation ?**
G. Perramont, bénévole, Brest
- **L'accompagnement bénévole a-t-il sa place dans un service de réanimation ?**
J-L. Marguerie, bénévole, Paris
- **Les proches des malades: une nouvelle variable d'intérêt en réanimation**
E. Azoulay, médecin, Paris
- **Limitations et arrêt de traitements aux urgences**
- **SMUR et réseaux de soins palliatifs: une collaboration nécessaire**
A. Burnod, médecin, Clichy

Atelier V11
16 h 30

Salle Dickens 5 et 6

Soins pédiatriques

Président: M. Vignes

SPÉCIFICITÉS DES SOINS PALLIATIFS PÉDIATRIQUES

- **Évaluation des besoins et état des ressources actuelles**
A. Auvergnon, médecin, Paris

À QUI APPARTIENT L'ENFANT EN SOINS PALLIATIFS À DOMICILE ?

- **Besoins et attentes des réseaux adultes pour prendre en charge des enfants**
N. Nisenbaum, médecin, Paris

■ **Deux expériences de réseaux régionaux de soins palliatifs pédiatriques**

C. Edan, La Brise, Rennes
A. Suc, médecin, Toulouse

■ **Un exemple de complémentarité**

E. Renault-Tessier, médecin, Paris

■ **L'expérience d'une HAD**

B. Lescure, médecin, Paris

■ **L'expérience d'un médecin généraliste**

F. Marchal, médecin, Paris

Atelier V12

16 h 30

Salle Ampère 5 et 6

Les chimiothérapies palliatives

En partenariat avec l'AFSOS

Président: I. Krakowski

■ **Introduction et création de l'AFSOS**

I. Krakowski, médecin, Nancy

■ **Définition et pertinence**

D. Mayeur, médecin, Versailles

■ **Critères d'arrêt et modalité d'annonce**

C. Bouleuc, médecin, Paris

■ **Pertinence d'une chimiothérapie palliative. EPP dans un centre libéral de cancérologie**

H. Bourgeois, médecin, Le Mans

■ **Table ronde**

V. Garabige, diététicienne
P. Saltel, psychiatre, Lyon

Atelier V13

16 h 30

Salle Ampère 3 et 4

Collège des acteurs en soins infirmiers

Présidente: D. Leboeuf

■ **Vous avez dit "acteurs des soins infirmiers"? Histoire d'un collège d'hier, d'aujourd'hui et de demain**

E. Malaquin-Pavan, cadre de santé, Issy-les-Moulineaux

■ **Profil de poste infirmier exerçant en EMSP**

A. Aubrit, infirmière, Barbezieux

■ **Enquête d'incidence sur les plaies en hôpital de jour de soins palliatifs**

D. Rousset, infirmière, Paris

■ **Consultation infirmière douleur**

C. Chaulet, cadre santé, Draveil
I. Leï Khiari, infirmière-clinicienne, Draveil

■ **Quel avenir pour les soins infirmiers et les soins palliatifs ?**

D. Leboeuf, infirmière, Paris

18 h 30

■ **Fin des ateliers**

8 h 15 ■ **Accueil des congressistes**

Atelier S1

9 h 15

Salle Ampère 7 et 8

Actualités médicales

Président: J-M. Gomas

- **Utilisation du Midazolam en fin de vie chez les sujets âgés**
D. Tribout, médecin, Paris
- **Rédaction d'un protocole anticipé en cas d'hémorragie massive**
D. Gandouin, infirmière, Paris
- **Rédaction d'un protocole anticipé en cas de détresse respiratoire asphyxique**
B. Rochet, infirmière, Paris
- **Analogues de la somatostatine : deux nouvelles utilisations potentielles**
C. Mercier, médecin, Marseille
- **Utilisation du propofol dans le cadre de sédations rebelles. Étude clinique de faisabilité et de sécurité d'emploi dans une USP**
S. Picard, médecin, Paris
- **Héparines de bas poids moléculaire et anti vitamine K en situation palliative : arrêt ou maintien ?**
I. Mensah, médecin, Marmande
- **Le syndrome d'Alexandrine**
J-M. Gomas, médecin, Paris
- **Utilisation pratique d'un outil d'aide à la décision en cas de conflit éthique**
J-M. Gomas, médecin, Paris

Atelier S2

9 h 15

Amphi Léonard de Vinci

Des pratiques psy en soins palliatifs : clinique et technique

Présidente: F. Ellien

- **Le Collège des psychologues de la SFAP : histoire et projets ?**
J. Le Barbier, psychologue, Ille-et-Vilaine
- **Psychologue et patients atteints du SIDA**
H. Viennet, psychologue, La Maison sur Seine
- **Psychologue en réanimation : pour qui et comment ?**
H. Priest, Paris

■ **Hypnothérapie : apports spécifiques de cette technique**

J. Becchio, médecin, Villejuif

■ **Enjeu des transmissions écrites des psychologues**

N. Stadermaier, psychologue, Bordeaux

■ **Analyse psycho-dynamique du patient atteint de SLA par entretien clinique et test de Rorschach**

H. Brocq, psychologue, Nice

Atelier S3

9 h 15

Salle Ampère 1

Engagement citoyen des bénévoles d'accompagnement : acquis et défis

Présidente: P. Le Lann

■ **Regards croisés sur le bénévolat**

J-P. Pierron, philosophe, Lyon

M. Billé, sociologue, Poitiers

■ **Les enjeux éthiques et psychosociaux de la réception de l'aide en soins palliatifs**

E. Pilote, professeur en travail social, Chicoutimi, Québec

Atelier S4

9 h 15

Salle Ampère 3 et 4

Organiser les soins palliatifs : enjeux et défis

Président: J-L. Aluze

■ **État des lieux : paysage des soins palliatifs en 2009**

■ **Désertification médicale et remise en cause du modèle initial des EMSP**

H. Mignot, médecin, Châteauroux

■ **La coopération entre acteurs de santé, exemple d'un Groupement de Coopération Sanitaire**

D. Blet, médecin, Carcassonne

■ **L'hôpital de jour de soins palliatifs favorise-t-il le maintien à domicile ?**

G. Czapiuk, médecin, Paris

■ **Comment faciliter le développement de la démarche palliative à l'hôpital ?**

M-O. Frattini, médecin, Paris

■ **La ligne "Accompagner la fin de la vie"**

S. Cottin, écoutante, Paris

■ **HAD et réseau : concurrence ou complémentarité ?**

N. Nisenbaum, médecin, St Denis

Atelier S5

9 h 15

Salle Dickens 5 et 6

Recherches : enjeux de méthodes et d'organisation

Président : J-C. Mino

- **Essai clinique sur la kétamine**
S. Salas, médecin, Marseille
S. Rostaing, médecin, Paris
- **Recherche évaluative sur la prise en charge nutritionnelle en USP**
I. Colombet, médecin, Paris
- **Étude des LATA dans les AVC graves**
S. Crozier, médecin, Paris
- **Recherche qualitative sur la souffrance partagée**
E. Martin, Grenoble
- **Organisation des équipes de recherche**
R. Aubry, médecin, Besançon
D. Leboul, maître de conférence, Brest

Atelier S6

9 h 15

Salle Dickens 3 et 4

Enseignement

Président : D. Mallet

- **Synthèse et perspectives en France**
D. Mallet
- **Quelle pédagogie pour les intervenants du domicile ?**
Pr D. Olivier, Londres
- **La formation à l'interdisciplinarité**
Pr P. Larkin, Dublin
- **Liens entre formation initiale et continue en soins infirmiers**
M.F. Bernard, cadre infirmier, Créteil
- **Évaluer un module d'enseignement théorique auprès des professionnels de santé**
M-N. Belloir, cadre de santé, Rennes
- **L'adhésion des internes aux suggestions des médicaments par les infirmiers**
S. Bourez, infirmier, Créteil
- **L'étudiant en médecine : un sujet ?**
K. Parent, médecin, Haubourdin.

Atelier S7

9 h 15

Salle Darwin 4 et 5

Maintien à domicile : limites et perspectives

Présidente : M-C. Daydé

- **Les dispositifs sociaux actuels d'aide à domicile et leurs limites**
C. Benoist, assistante sociale, Paris

La pratique clinique au domicile : enjeux ou acquis pour le psychologue clinicien ?

M. L. Tourenq, psychologue clinicienne, Toulouse

Expérience pertinente infirmière - aide soignante en soins palliatifs à domicile

A. Barande, infirmier, Perpignan

Médecine générale et maintien à domicile

A. Philippe, médecin, Aunay/Odon

Patients décédés en HAD : vécu des conjoints

C. Davy, Nantes

Atelier S8

9 h 15

Salle Ampère 9

Soins palliatifs en EHPAD : une utopie ?

Présidente : M-P. Hervy

- **MobiQual, une utopie devenue réalité**
S. Doutreligne, responsable du programme, Paris
- **MobiQual en pratique : témoignage d'un utilisateur**
- **Intervention des HAD : évaluation des premières expériences**
E. Gilbert, médecin, Le Cannet
- **Intervention d'un réseau de soins palliatifs : une collaboration fructueuse !**
R. Chazot, cadre de santé, Lyon
- **Quelles évolutions depuis 10 ans ?**
M. Guichardon, médecin, Cachan

Atelier S9

9 h 15

Salle Ampère 2

Militantisme et professionnalisme

Président : R.W. Higgins

- **Parler de la mort à l'école : place des bénévoles, place des professionnels**
V. Laplanche, infirmière, St Denis
- **Du côté du bénévole**
L. Dosne, bénévole, Paris
- **Du côté du professionnel**
V. Morel, médecin, Rennes

Atelier S10

9 h 15

Salle Ampère 5 et 6

Quelles indications pour la nutrition médicalement assistée ?

Président : B. Devalois

- **Besoins nutritionnels en fin de vie**
Pr J-C. Melchior, médecin, Garches
- **Solliciter l'appétence, favoriser l'alimentation naturelle**
M. Girard, ingénieur en restauration, Le Mans

- **Pertinence de la prescription de nutrition parentérale en USP**
M-P. Perrin, médecin, Paris
- **Quand la volonté d'une mère perturbe le projet de soin en USP**
N. Denis-Delpierre, médecin, Nantes
- **Nutrition-hydratation artificielles en fin de vie : Loi Leonetti et recommandations**
A. Leys, médecin, Villejuif

Atelier S11

9 h 15

Salle Darwin 6

Soins palliatifs: ici et ailleurs

Président: F. Ravallec

- **Développement des soins palliatifs: enjeux et dérives**
B. Wary, médecin, Thionville
- **Accompagnement de la fin de vie: un engagement traditionnel de "haute modernité"!**
T. Chatel, La Celle Saint-Cloud
- **Besoins spirituels et religieux des personnes en soins palliatifs suivies à domicile**
B. Belanger, agent de planification, Québec
- **Soins palliatifs: l'idéal au risque de l'aveuglement**
I. Atmani, psychologue, Montreuil
- **Conditions éthiques nécessaires pour le travail en réseau**
J-P. Verborg, médecin, Lyon
- **Expérience d'une unité de soins palliatifs au Cambodge**
C. Bernard, médecin, Toulouse
- **Organisation des soins palliatifs à domicile en Italie: face aux réformes du système de santé et aux contraintes de financement, quels nouveaux modes de solidarité?**
N. Vescovali, médecin, Trappes

Atelier S12

9 h 15

Salle Darwin 3

L'accompagnement des proches en pratique

Président: C. Flahault

- **Des bénévoles en maternité et en réanimation néonatale**
I. de Mezerac, bénévole, Croix
- **Le développement de l'accompagnement du deuil, un enjeu politique et social majeur**
S. Rogy, psychologue, Paris
M. Bellambert, bénévole, Paris

- **Mon expérience d'aide aux aidants familiaux**
C. Ollivet, présidente de France Alzheimer, Villemomble
- **Visite accompagnée d'un enfant à son parent hospitalisé en réanimation**
A. Lainé, psychologue, Rouen
- **Interdit aux enfants de moins de 15 ans**
M. Tardy-Gueny, psychologue, Argenteuil
- **Histoire d'en parler: atelier d'expression médiatisé pour des fratries endeuillées**
A. Suc, médecin, Toulouse

Atelier S13

9 h 15

Amphi Goethe

Décisions pratiques en clinique

Présidente: G. Laval

- **Évaluation de la prise en charge des accès douloureux paroxystiques**
E. Perceau, médecin, Lyon
- **Enjeux et risques éthiques de l'annonce pronostique en soins palliatifs**
P. Vinant, médecin, Paris
- **Réunion de concertation en lit identifié de soins palliatifs: conduite à tenir en cas d'aggravation**
A. Abel, médecin, Boulogne
- **Décision de limitation et arrêt de thérapeutiques actives à la phase aiguë d'un AVC grave**
C. Lemoyne, infirmière, Paris
- **Je veux que vous débranchiez mon respirateur! Une application complexe de la loi d'avril 2005**
A. Burnod, médecin, Puteaux
- **Demande d'euthanasie ou de suicide assisté par un patient cancéreux en phase palliative: analyse de la littérature pour fonder une démarche clinique**
C. Jaeger, médecin, Paris
- **Outils de prescription et de suivi de "la sédation pour détresse en phase terminale"**
G. Thevenet, infirmière, Lyon
- **Évaluation de la prise en charge des accès douloureux paroxystiques**
E. Perceau, médecin, Lyon
- **Pause - Visite de l'exposition et des posters**

11 h 15

Plénière 7

11 h 45

Prix Fondation de France
Prix poster

Amphi Léonard de Vinci

Retransmission en amphi Goethe et salle Darwin 4 et 5

■ **Exposé des trois lauréats**

XX, YY
XX, YY
XX, YY

Plénière 8

12 h 00

Bonnes pratiques cliniques :
nouveau

Amphi Léonard de Vinci

Retransmission en amphi Goethe et salle Darwin 4 et 5

Présidente : M. Salamagne

■ **Nouvelles recommandations AFSSAPS**

N. Michenot, médecin, La Châtaigneraie

ACTUALITÉS DES GROUPES DE TRAVAIL DE LA SFAP

■ **Sédation pour détresse en phase terminale et dans des situations spécifiques**

V. Blanchet, médecin, Paris

■ **Prévention et traitement de la constipation**

N. Beziaud, médecin, Grenoble

■ **Bon usage des dispositifs transdermiques**

G. Laval, médecin, Grenoble

Plénière 9

12 h 30

Clôture du congrès

Amphi Léonard de Vinci

Retransmission en amphi Goethe et salle Darwin 4 et 5

■ **Congrès de Marseille 2010**

F. Ravallec, médecin, Aix en Provence
J-M. Lapiana, médecin, Gardanne

■ **Les soins palliatifs et la SFAP demain**

G. Hirsch, président de la SFAP, Blois

Cette année, “les posters discutés” et “les posters simples” sélectionnés par le Comité scientifique concourent au prix du meilleur poster. L’auteur sélectionné par le Jury recevra une invitation gratuite au congrès de la SFAP 2010.

PD1 • Le bruit dans un service : nuisance ou réconfort ? À propos du vécu de 63 patients sur la qualité de vie dans un service d’hématologie clinique

Catherine RAVEL, Aide-soignante, CHU de Limoges, Service d’hématologie clinique et de thérapie cellulaire, LIMOGES

PD2 • Analgésie locorégionale (ALR) en Soins Palliatifs : apports et limites

Dominique GROUILLE, médecin, CHU Dupuytren, LIMOGES

PD3 • Le réseau SLA IDF (Sclérose Latérale Amyotrophique en Île de France) : 3 ans plus tard

Maya ABDELNOUR MALLET, chef de projet, réseau SLA Hôpital de la Pitié Salpêtrière, PARIS

PD4 • GEMAU – Grille Évaluation Malade Admission USP

Stéphane PICARD, médecin, USP GH Diaconesses, Croix St Simon, PARIS

PD5 • Présentation de l’Équipe Pédiatrique Cantonale de Soins Palliatifs et de Soutien

Patricia FAHRNI-NATER, infirmière, Équipe Pédiatrique Cantonale de Soins Palliatifs et de Soutien, CHUV, LAUSANNE

PD6 • Évaluation de la pertinence des séjours en USP

Julia DA COSTA, infirmière, Maison Médicale Jeanne Garnier, PARIS

PD7 • Fonctionnement et activités des unités mobiles de soins palliatifs (UMSP) des régions Normandie et Picardie

Clémence JOLY, médecin, Unité Mobile de Soins Palliatifs, CHU Charles Nicolle, ROUEN

PD8 • Sédation au domicile pour détresse en phase terminale

Évelyne RENAULT-TESSIER, médecin, PARIS

PD9 • Nouvelles stratégies pour l’accompagnement et soins de fin de vie des personnes âgées en Grande Bretagne

Nicole JACKMAN, médecin, The Hospice of St Francis, Northchurch, UK

PD10 • Fonctions cognitives et vigilance des patients hospitalisés dans une Unité de Soins Palliatifs : enquête un jour donné

Frédéric GUIRIMAND, médecin, Maison Médicale Jeanne Garnier, PARIS

PD11 • Motifs d’hospitalisation aux urgences des patients en soins palliatifs, décédant à l’hôpital dans les dix jours

Claire BOUTEVILLE, médecin, service douleur - soins palliatifs, C.H. Chambéry, CHAMBERY

PD12 • Hôpital de jour de soins palliatifs : projet innovant

Marie LE FLOCH, médecin, Hôpital Paul Brousse, APHP, VILLEJUIF

PD13 • Les bénévoles d’accompagnement en soins palliatifs en Aquitaine : une ressource méconnue des médecins généralistes

Cécile LEFEBVRE, médecin, AUCH

PD14 • Procédure de rapatriement sanitaire

Catherine LEPAIN, infirmière, Service Soins Palliatifs et Douleurs Chroniques EMA - Centre Hospitalier, ARGENTEUIL

PD15 • Réflexions autour de la création d’une filière palliative

Henri-Pierre CORNU, médecin, Hôpital René Muret – AP-HP, SEVRAN

PD16 • Analyse du vécu des soignants d’un service d’hématologie clinique prenant en charge des patients en fin de vie

Sophie TRARIEUX, ingénieur en recherche clinique, CHU de Limoges ; Service d’hématologie clinique et de thérapie cellulaire, LIMOGES

PD17 • Soignants endeuillés, répercussions d’un deuil personnel sur la pratique clinique en soins palliatifs : Étude prospective sur 12 mois

Gaëlle LENCLUD, médecin, Réseau de soins palliatifs Boucle Nord – Association SCOP, CLICHY

PD18 • Projet d’accompagnement des personnes âgées en fin de vie par une équipe pluridisciplinaire

Francine SAUBAGNE, cadre de santé, Centre Hospitalier des Quatre Villes, SAINT-CLOUD

PD19 • Pertinence des séjours et des prestations dans les USP et des services avec des LISP

Bernard DEVALOIS, médecin, Maison Médicale Jeanne Garnier, PARIS

PD20 • Cancers des voies aéro-digestives supérieures évolués et démarche d’accompagnement relationnel précoce

Catherine PERNET, assistante sociale, AMIENS

PD21 • Consentement à l’admission en Unité de Soins Palliatifs : mythe ou réalité ?

Laurence GINESTON, médecin, USP Hôpital, PUTEAUX

PD22 • La fin de vie : parlons-en !

Isabelle CHAZOT, médecin, LYON

P1 • Réunion de Concertation Pluridisciplinaire en Soins de Support: Expérience d'un partenariat Équipe Mobile Douleur Soins Palliatifs et Réseau Cancer

Laura ARASSUS, médecin, RUEIL-MALMAISON

P2 • Un palliatocafé

Charles JOUSSELIN, médecin, Centre hospitalier, SECLIN

P3 • Thérapeutiques médicamenteuses administrables par voie sous-cutanée en soins palliatifs

Stéphanie MORISSON, médecin, Service de Soins Palliatif Hôpital Bellevue, SAINT-ETIENNE

P4 • Démence et fin de vie: introduire plus précocement les soins palliatifs

Florence BONTE, médecin, Institution Nationale des Invalides, EMSP INI, PARIS

P5 • Le référent en soins palliatifs en établissement médico-social: création d'une fiche de poste et d'une formation spécifique

Céline THIBAUT, infirmière, GCS Réseau LE PALLIUM - IPS, TRAPPES

P6 • Temps partagé entre l'équipe mobile de soins palliatifs et la chambre mortuaire par une aide soignante: enjeux, pratiques et réflexions

L. BERTHET, Aide-soignante, EMSP, CHI Poissy St Germain, POISSY

P7 • La contention physique: une enquête de prévalence dans un hôpital de soins généraux

Carole MENIER, infirmière DE, EMDSP, PARIS

P8 • Faire connaître la Loi Leonetti aux professionnels de santé: un outil de communication simple pour un enjeu sociétal majeur

Pascale FOUASSIER, médecin, Équipe Mobile de Soins Palliatifs, Gériatrie Hôpital C. Foix, IVRY-SUR-SEINE

P10 • Situations complexes de Limitations et Arrêts des Thérapeutiques Actives (LATA) en réanimation

Olivier GUISSSET, médecin, Service de Réanimation Médicale - Hôpital Saint-André, BORDEAUX

P11 • Démarche décisionnelle et questionnements éthiques: proposition d'un livret de sensibilisation

Bernard PATERNOSTRE, médecin, service d'Accompagnement et de Soins Palliatifs - CHU, BORDEAUX

P12 • Analyse des processus décisionnels et de la démarche palliative dans les limitations et arrêt des thérapeutiques actives à la phase aiguë des AVC graves; étude rétrospective chez 188 patients

Isabelle MERESSE, médecin, service des urgences cérébro-vasculaires, Groupe hospitalier Pitié-Salpêtrière, PARIS

P13 • Application de la Loi Leonetti

Joséphine LOTETKA, médecin, HGMS - EMSP, PLAISIR

P14 • La fiche INDIC-PSY

Véronique GÉRAT-MULLER, Psychologue, CLCC Institut Bergonié, BORDEAUX

P15 • Étude rétrospective sur une année des patients suivis dans le cadre d'un réseau de soins palliatifs et décédés chez eux

Isabelle IMBAULT, médecin, réseau NEPALE, GRIGNY

P16 • Première expérience de la surveillance à domicile d'un cathéter d'analgésie péri-nerveuse chez un patient souffrant de douleurs cancéreuses chroniques rebelles

José-Luis CARAVIAS, médecin, Service Soins Palliatifs et Douleurs Chroniques EMA - Centre Hospitalier, ARGENTEUIL

P17 • L'animal et la personne malade: une relation jusqu'au bout de la vie

Francesca BONGIOVANNI, infirmière, Équipe Mobile de Soutien et de Soins Palliatifs, CH d'Alès, ALES

P18 • Les réseaux de soins palliatifs: de nouvelles structures opérationnelles dans la prise en charge des patients en fin de vie au domicile

Luc ALAVOINE, directeur de réseau, MONTREUIL

P19 • Tabac-soins palliatifs-qualité de vie

Véronique MARCHE-WILSON, médecin, CHSP, CHEVILLY LARUE

P20 • Utilisation au quotidien de facteurs prédictifs de survie dans l'aide à la décision en soins palliatifs cancérologiques

Pascale MUSSAULT, médecin, CLCC Henri Bequerel, ROUEN

P21 • Le portfolio appréhendé comme outil d'apprentissage collectif

Nathalie LEGAYE, coordinatrice de la Plate-Forme des Soins Palliatifs en Province de Liège, OUGREE, Belgique

P22 • Traçabilité en soins palliatifs: une réflexion nécessaire pour une amélioration de la qualité des soins

Stéphane MOREAU, médecin, Service Hématologie clinique, CHU Dupuytren, LIMOGES

P23 • Facteurs prédictifs en USP de la survenue d'un surdosage opioïdes nécessitant la Naloxone: Étude rétrospective sur 100 dossiers

Fanny KNORRECK, médecin, Hôpital Sainte Perine AP-HP, PARIS

P24 • La disparition des chocs septiques en USP depuis les antibiothérapies probabilistes

Jean-Marie GOMAS, médecin, Hôpital Sainte Perine AP-HP, PARIS

P25 • Pertinence de la mise en place d'une procédure d'aide à la prescription de PCA de MORPHINE chez le patient âgé

Françoise ESCOUROLLE- PELTIER, médecin, Hôpital Bretonneau, PARIS

P26 • La Commission de réflexion sur la sensibilisation et l'Application de la loi Leonetti dans l'établissement

Brigitte PLANCHET-BARRAUD, médecin, Unité douleur et soins palliatifs Hôpital Saint-Joseph, MARSEILLE

P27 • Chimiothérapie palliative: définition et déterminants de décision?

Aude LE DIVENAH, médecin, PARIS



Informations générales

18 - 20 juin 2009 **CNIT Paris**

■ Accès au CNIT

Adresse :

2 place de la Défense 92090 Paris la Défense

Voiture :

Liaisons directes par l'A86 et le boulevard périphérique aux autoroutes A1 (Lille/Poissy), A3, A104 (Soissons), A4 Nancy, A6 (Lyon/Orly), A13 (Rouen), et A15 (Pontoise)

Train :

Liaison directe avec la Gare Saint Lazard

RER :

Ligne A - Station "la Défense - Grande Arche"

Métro :

Ligne 1 - Station "la Défense - Grande Arche"

Bus :

Gare centrale de la Défense (18 lignes)

■ Accueil sur place

L'accueil du congrès (retrait des dossiers et inscriptions sur place) sera effectué au niveau B du CNIT.

■ Ouverture de l'accueil :

Jeudi 18 juin 2009 de 8h00 à 18h00

Vendredi 19 juin 2009 de 8h00 à 18h00

Samedi 20 juin 2009 de 8h00 à 13h00

■ Badge et contrôle d'accès

Les documents du Congrès ainsi que les badges (différenciés selon la journée) sont remis sur place aux participants préenregistrés et à ceux désirant s'inscrire sur place. Pendant toute la durée du congrès, le port du badge est absolument obligatoire pour avoir accès à l'ensemble des salles de conférences et à la zone d'exposition. En cas de perte, il est indispensable de s'adresser rapidement aux hôtesses de Colloquium qui vous attendent à l'accueil au niveau B, espace Brillat Savarin.

■ Badge :

- Congressiste: support bleu
- Orateur/Modérateur: support jaune
- Organisation/Comités Organisation & Scientifique: support rouge
- Bénévole actif: support turquoise
- Exposant: support transparent
- Presse: support orange

■ Communications affichées (Posters)

Les posters sont affichés au niveau D, espace Darwin. La dimension des panneaux est de 1,50 m de hauteur x 0,90 m de largeur.

Numérotation: le numéro de votre panneau d'affichage correspond au numéro figurant dans le programme. Les posters doivent être affichés avant 8h15 et démontés le samedi 20 juin de 12h30 à 12h45.

■ Cyber-espace

1 cyber-espace est situé au niveau B (Brillat Savarin), dans l'espace Agora, afin de vous permettre d'avoir accès à Internet et à vos e-mails (connexion en Wi-Fi prévue également)

■ Dessinateur

Monsieur Éric Appéré.

■ Déjeuners

Des déjeuners sont prévus sur place les jeudis et vendredi au CNIT à l'espace Brillat Savarin, niveau B, uniquement pour les personnes pré-inscrites (pas d'inscription sur place). Des bars roulants sont à votre disposition pour déjeuner au sein de l'exposition (vente de sandwichs et de boissons).

■ Soirée de gala

Un concert de Michel Jonasz aura lieu le jeudi 18 juin 2009 au Casino de Paris en faveur de la SFAP.

■ Espace cinéma

Un ciné-club est installé dans la salle Dickens 1 et 2 au niveau D. Le programme ainsi que les horaires des projections et titres de films vous seront remis dans la mallette congressiste.

■ Espace détente massage

Joël Savatofski et son équipe vous accueilleront dans l'espace détente massage situé au niveau D, espace Darwin.

■ Hébergement

Informations et renseignements:

SFAP 2009 C/ O Colloquium

12 rue de la Croix-Faubin

75557 Paris CEDEX 11

Tél. : 01 44 64 15 15, Fax: 01 44 64 15 16

E-mail: sfap2009@colloquium.fr

■ Objets trouvés

Les objets trouvés doivent être retournés à la banque d'information de l'accueil (Niveau B, espace Brillat Savarin) qui se tient à votre disposition en cas de perte d'objet.

■ Préprojection

La salle de préprojection est située au niveau B, espace Brillat Savarin. Les présentations sont toutes faites à partir de fichiers informatiques de type PowerPoint. Tous les orateurs sont vivement invités à se présenter dans cette salle afin de déposer, vérifier et corriger leur présentation au moins une heure avant leur session. Aucun autre ordinateur ne pourra être connecté aux vidéo projecteurs.

Horaires d'ouverture :

Jeudi 18 juin 2009 de 8h00 à 18h30

Vendredi 19 juin 2009 de 8h00 à 18h30

Samedi 20 juin 2009 de 8h00 à 13h00

■ Publication, résumés

Les résumés acceptés sont publiés dans le numéro de Médecine Palliative, édité par les éditions Elsevier, remis dans la mallette congressiste.

■ Secrétariat de la SFAP 2009

Contact avant, pendant et après le congrès :

COLLOQUIUM

12 rue de la Croix-Faubin, 75557 Paris CEDEX 11

Tél. : 01 44 64 15 15, Fax: 01 44 64 15 16

E-mail: sfap2009@colloquium.fr

■ Stand Libraire

Il est tenu par la librairie Sauramps qui propose une bibliographie ciblant les thèmes abordés tout au long du congrès, ainsi que les ouvrages de base en soins palliatifs et d'auteurs intervenant durant le congrès. Cette bibliographie est disponible sur le congrès, sur leur site et sur le site de la SFAP.

■ Téléphones portables

Nous vous remercions d'avoir l'amabilité de ne pas utiliser vos téléphones portables dans les salles de conférence.

■ Vestiaire

Un vestiaire gratuit est à votre disposition pendant toute la durée du congrès. Il est situé au niveau D. Les horaires sont identiques à ceux de l'accueil de la SFAP.

Remerciements

Pour leur soutien :

À venir

Pour leur parrainage :



Les laboratoires pharmaceutiques, industriels et autres structures et sociétés

Exposants *		Sponsors
AGA MEDICAL	Laboratoires	Groupe Industriel
ARCOMED SMD	JANSSEN CILAG	Marcel DASSAULT
B. BRAUN	NOVARTIS ONCOLOGIE	MUNDIPHARMA
ELSEVIER MASSON	NUTRIALYS	NYCOMED
GRUNENTHAL	MEDICAL NUTRITION	PFG
INTER.MED	PROSTRAKAN	WYETH
	PHARMA	PHARMACEUTICALS

*Liste arrêtée au...

Remerciements particuliers

À venir

P35
Annonce 2010

P34
PUBLICITÉ