

## [Rencontres et colloques](#)

### **Au c?ur des algorithmes. Démarche scientifique de l?automatisation, enjeux éthiques, juridiques et sociétaux**

Le jeudi 6 février 2020, de 09h00 à 17h00 à l'Institut Imagine, Paris

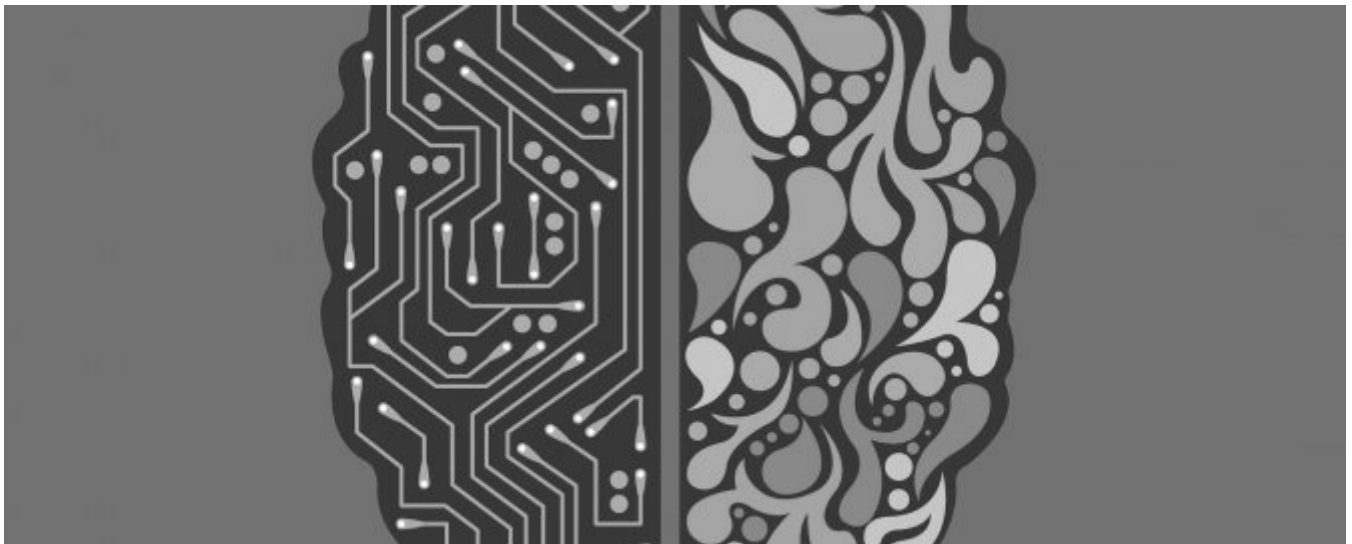
Par: Espace éthique/IDF /

Publié le : 20 Décembre 2019

Partager sur :

- [Facebook](#)
- [Twitter](#)
- [LinkedIn](#)
- [Imprimer cet article](#)
- [Enregistrer en PDF](#)

### **Poursuivre la réflexion**



### **L'événement**

L?utilisation, la conception et le développement des algorithmes posent nombre de questions aux chercheurs et aux ingénieurs : comment éviter ou corriger, si cela est possible, les biais informationnels qui sont des sources d'injustice ? Qui, du concepteur, de l?entreprise ou de l?utilisateur, est responsable en cas d?accident ou d?externalité négative ? Comment interpréter scientifiquement les corrélations liées au croisement entre des bases de données

massives ? Comment assurer l'anonymat ? Faut-il tenter de coder des règles déontologiques dans le fonctionnement des machines autonomes ? Ce ne sont là que quelques enjeux éthiques, juridiques ou scientifiques qui sont soulevés au quotidien.

Pour les aborder de manière éclairée, il convient de redéfinir, à la lumière de ces technologies et de ces usages, les grands concepts qui animent la réflexion éthique : « consentement », « responsabilité », « autonomie », « accompagnement », « bienfaisance », ou encore « justice ».

au-delà, nous ne pourrions pas faire l'économie d'une réflexion poussée sur la pratique de l'éthique dans les équipes de recherche, dans les laboratoires et dans les entreprises.

Devons-nous promouvoir une éthique by design qui propose des règles de conceptions vertueuses ? Ou plutôt pencher pour la création de comités d'éthique qui permettent de discuter les questions de manière collective ? Devons-nous fixer des principes intangibles à respecter, ou bien privilégier une logique utilitariste ? A côté de la loi, du code de déontologie et des chartes d'entreprise, quelle place pour l'éthique ?

Ce colloque interdisciplinaire d'éthique POLÉTHIS entend initier une réflexion nécessaire sur l'éthique des algorithmes en invitant des scientifiques de différentes disciplines et des ingénieurs à croiser leurs regards dans une approche transdisciplinaire.

## Inscriptions

### Programme

#### 8h30 : Ouverture

? Nadia Abchiche-Mimouni, Maîtresse de conférences en informatique (intelligence artificielle distribuée), Univ. Évry, Université Paris-Saclay

? Claude Kirchner, Directeur de recherche émérite INRIA, directeur du Comité national pilote d'éthique du numérique, membre du CCNE

#### 9h10 : Conférence introductive

? Gilles Dowek, Professeur à l'École normale supérieure Paris-Saclay, chercheur à l'Inria, membre du Comité national pilote d'éthique du numérique

#### 10h : Conférence

Ce qui résiste aux algorithmes : épistémologie des limites dans le champ de l'IA  
Léo Coutellec, Enseignant-chercheur (MCF) en épistémologie et éthique des sciences contemporaines, Université Paris-Sud-Paris-Saclay, membre conseil pour l'éthique de la recherche et l'intégrité scientifique, Université Paris-Saclay (POLÉTHIS)

10h40 : Pause café

#### 11h : Table-ronde "Enjeux éthiques et sociétaux, impacts humains"

? Frédérique Coulée, Professeur de droit, Université Paris-Saclay, vice-présidente du conseil pour l'éthique de la recherche et l'intégrité scientifique, Université Paris-Saclay (POLÉTHIS)

? David Gruson, Membre de Comité de direction de la Chaire Santé de Sciences Po Paris, professeur associé à la faculté de médecine de l'Université Paris-Descartes, fondateur de l'initiative Ethik IA, membre du Comité national pilote d'éthique du numérique

? Joachim-Nicolas Herrera, Doctorant à l'École de Droit, Institut d'études politiques de Paris (Sciences Po)

? Jean-Marie John-Mathews, Data scientist, doctorant en éthique algorithmique, Médialab, Institut d'études politiques de Paris (Sciences Po)

Présentation, animation de la table-ronde :

Nadia Abchiche-Mimouni, Maîtresse de conférences en informatique (intelligence artificielle distribuée), Univ. Évry, Université Paris-Saclay

13h : *Repas libre*

### **14h30 : Conférence**

Pourquoi et comment intégrer l'éthique dans la conception des algorithmes ?

Emmanuel-Lin Toulemonde, Data scientist, Octo Technology

### **15h10 : Table-ronde "Réflexions, bonnes pratiques, gouvernances, régulations : approches croisées"**

? Grégory Bonnet, Maître de conférences HDR en informatique, Université de Caen

? Raja Chatila, Professeur, Sorbonne Université, Directeur de l'Institut des Systèmes Intelligents et de Robotique, ISIR, Paris, membre du Comité national pilote d'éthique du numérique

? Laurence Devillers, Professeur en intelligence artificielle, Université Paris-Sorbonne, Chercheuse LIMSI-CNRS, Université Paris-Saclay, membre du Comité national pilote d'éthique du numérique

? Alexei Gribaum, Chercheur en physique et en éthique des sciences et des technologies, CEA

Saclay-LARSIM, conseil pour l'éthique de la recherche et l'intégrité scientifique, membre du conseil pour l'éthique de la recherche et l'intégrité scientifique, Université Paris-Saclay (POLÉTHIS), membre du Comité national pilote d'éthique du numérique

Présentation, animation de la table-ronde :

Sébastien Claeys, Responsable de la médiation, Espace de réflexion éthique Région Île-de-France, enseignant master éthique, sciences et société, Université Paris-Saclay (POLÉTHIS), auteur de *Disruption à prosommateur : 40 mots-clés pour le monde de demain* (Le Pommier).

### **16h45 : Synthèse du colloque**

Emmanuel Hirsch, Professeur d'éthique médicale, Université Paris-Saclay, président du conseil pour l'éthique de la recherche et l'intégrité scientifique, Université Paris-Saclay (POLÉTHIS), membre du Comité national pilote d'éthique du numérique

Partager sur :

- [Facebook](#)
- [Twitter](#)
- [LinkedIn](#)
- [Imprimer cet article](#)
- [Enregistrer en PDF](#)

Sommaire